

Feedback-Bericht für die Gemeinsame Einrichtung zum DMP Diabetes mellitus Typ 2

Berichtszeitraum 01.07.2018 bis 31.12.2018

Geschäftsstelle der Gemeinsamen Einrichtung DMP bei der KVN
Kassenärztliche Vereinigung Niedersachsen, Berliner Allee 22, 30031 Hannover

In diesem Bericht

- **Überblick** Seite: 1
- **Auswertung der Qualitätsziele** Seite: 2
- **Verlaufsbezogene Darstellung** Seite: 6
- **Anhang** Seite: 7

Sehr geehrte Damen und Herren,

Sie erhalten den Feedback-Bericht für die Gemeinsame Einrichtung zum DMP Diabetes mellitus Typ 2 für den Berichtszeitraum 01.07.2018 bis 31.12.2018. Sie können dem Bericht entnehmen, inwieweit die Qualitätsziele erreicht wurden. Neben der Auswertung der Qualitätsziele stellen wir Ihnen zusätzlich ausgewählte Indikatoren im zeitlichen Verlauf dar.

Mit freundlichen Grüßen

Ihre Gemeinsame Einrichtung DMP

Ansprechpartnerin: Frau Grünberg E-Mail: sabine.gruenberg@kvn.de Tel.: 0511 - 380 3164

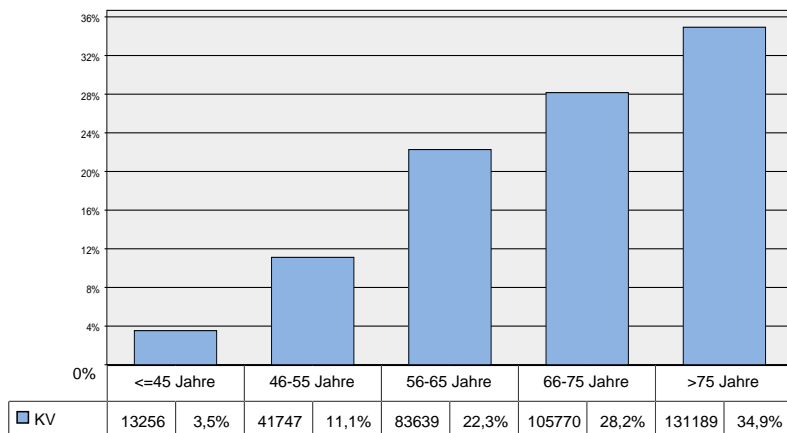
Patienten im Bericht

Auswertung der Qualitätsziele: **375601** Patienten

Hinweis: Im Berichtszeitraum vom 01.07.2018 bis 31.12.2018 liegen für 375601 Patienten Dokumentationsbögen vor. Diese Patienten wurden in der Auswertung berücksichtigt (davon 20238 Patienten, für die nur die Erstdokumentation vorliegt, und 355363 Patienten mit mindestens einer Folgedokumentation).

Altersverteilung

Die Patienten aller Praxen der KV sind durchschnittlich **68** Jahre alt.

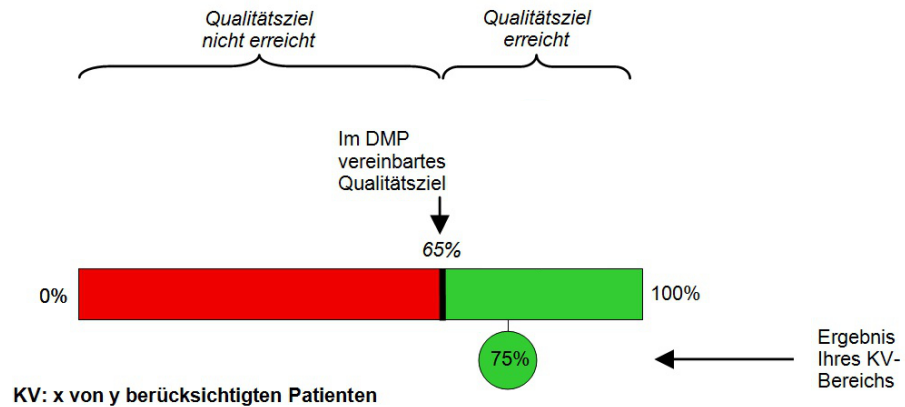


Ergebnisse im Überblick

Thema	Ziel nicht erreicht	Ziel erreicht
Metformin		✓
Thrombozytenaggregationshemmer	!	
HbA1c > 8,5%		✓
HbA1c-Zielwert		✓
RR ≤ 139/89 mmHg		✓
Syst. RR > 150 mmHg		✓
Jährlich eGFR		✓
Beh. Fußläsionen	!	
Pulsstatus bei Ulkus		✓
Jährlich Fußstatus		✓
Intervalle Fußinspektion	!	
Augenarzt	!	

Auswertung der Qualitätsziele

Erklärung



Hypoglykämie

Qualitätsziel:

Weniger als 1% der Patienten hatten eine oder mehr notfallmäßige Behandlungen von Hypoglykämien innerhalb der letzten 12 Monate

Berücksichtigte Patienten:

Alle Patienten mit mindestens 12 Monaten Teilnahmedauer am DMP



Notfallmäßige stationäre Behandlung

Qualitätsziel:

Weniger als 1% der Patienten hatten eine oder mehrere notfallmäßige stationäre Behandlungen wegen Diabetes innerhalb der letzten sechs Monate

Berücksichtigte Patienten:

Alle Patienten mit mindestens sechs Monaten Teilnahmedauer am DMP



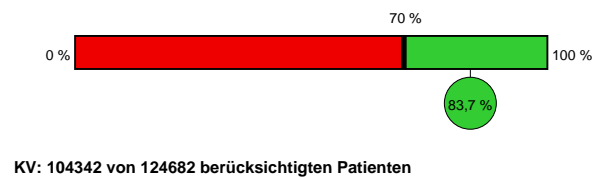
Metformin

Qualitätsziel:

Mindestens 70% der Patienten unter antidiabetischer oraler Monotherapie erhalten Metformin

Berücksichtigte Patienten:

Alle Patienten mit einem oralen Antidiabetikum als Monotherapie



Augenarzt

Qualitätsziel:

Bei mindestens 90% der Patienten wurde eine augenärztliche Untersuchung in den letzten 24 Monaten durchgeführt

Beim diesem Qualitätsziel wird das Ergebnis der Dokumentationsparameter durchgeführt bzw. veranlasst abgebildet.

Berücksichtigte Patienten:

Alle Patienten mit mindestens 24 Monaten Teilnahmedauer am DMP



Auswertung der Qualitätsziele

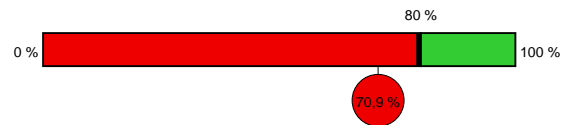
Thrombozyten- aggregations- hemmer

Qualitätsziel:

Mindestens 80% der Patienten mit Makroangiopathie erhalten einen Thrombozytenaggregationshemmer

Berücksichtigte Patienten:

Alle Patienten, bei denen AVK, KHK, Schlaganfall oder Herzinfarkt dokumentiert wurde und bei denen keine Kontraindikation vorliegt und / oder die keine orale Antikoagulation erhalten



KV: 71760 von 101170 berücksichtigten Patienten

HbA1c-Wert

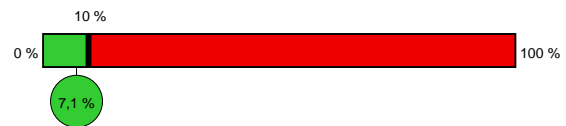
> 8,5%

Qualitätsziel:

Höchstens 10% der Patienten haben einen HbA1c-Wert von > 8,5% (69 mmol/mol)

Berücksichtigte Patienten:

Alle Patienten



KV: 26601 von 375601 berücksichtigten Patienten

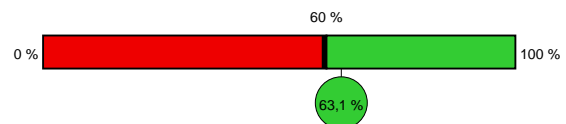
Individueller HbA1c- Zielwert

Qualitätsziel:

Mindestens 60% der Patienten haben ihren individuell vereinbarten HbA1c-Zielwert erreicht

Berücksichtigte Patienten:

Alle Patienten mit mindestens 12 Monaten Teilnahmedauer am DMP



KV: 192375 von 304683 berücksichtigten Patienten

RR

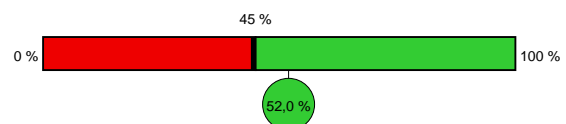
≤ 139/89 mmHg

Qualitätsziel:

Mindestens 45% der Patienten mit bekannter Hypertonie haben einen Blutdruck ≤139/89 mmHg

Berücksichtigte Patienten:

Alle Patienten, bei denen eine Hypertonie als Begleiterkrankung dokumentiert wurde



KV: 156816 von 301688 berücksichtigten Patienten

Systolischer Blutdruck

> 150 mmHg

Qualitätsziel:

Höchstens 15% der Patienten mit bekannter Hypertonie haben einen systolischen Blutdruck von >150 mmHg

Berücksichtigte Patienten:

Alle Patienten, bei denen eine Hypertonie als Begleiterkrankung dokumentiert wurde



KV: 44224 von 301688 berücksichtigten Patienten

Auswertung der Qualitätsziele

Jährlicher eGFR

Qualitätsziel:

Bei mindestens 90% der Patienten wurde die eGFR in den letzten 12 Monaten bestimmt

Berücksichtigte Patienten:

Alle Patienten mit mindestens 12 Monaten Teilnahmedauer am DMP



KV: 275024 von 304683 berücksichtigten Patienten

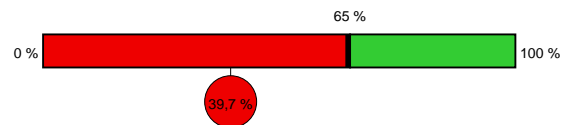
Behandlung Fußläsionen

Qualitätsziel:

Mindestens bei 65% der Patienten mit oberflächlicher Wunde mit Ischämie und allen Patienten mit tiefen Ulzera wurde eine Behandlung/Mitbehandlung in einer für das diabetische Fußsyndrom qualifizierten Einrichtung veranlasst

Berücksichtigte Patienten:

Alle Patienten mit oberflächlicher Wunde mit Ischämie und alle Patienten mit tiefen Ulzera mit mindestens sechs Monaten Teilnahmedauer am DMP



KV: 662 von 1667 berücksichtigten Patienten

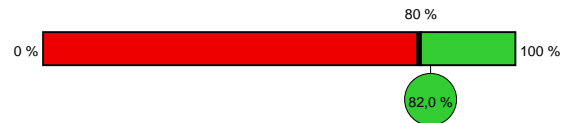
Jährlicher Fußstatus

Qualitätsziel:

Mindestens 80% aller Patienten mit Erhebung des Fußstatus in den letzten 12 Monaten

Berücksichtigte Patienten:

Alle Patienten mit mindestens 12 Monaten Teilnahmedauer am DMP



KV: 249976 von 304683 berücksichtigten Patienten

Pulsstatus bei Ulkus

Qualitätsziel:

Mindestens 80% aller Patienten mit einem Ulkus, bei denen gleichzeitig der Pulsstatus untersucht wurde

Berücksichtigte Patienten:

Alle Patienten mit einem Ulkus



KV: 3224 von 3693 berücksichtigten Patienten

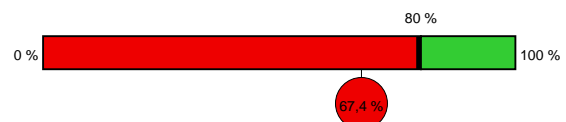
Intervalle Fußinspektion

Qualitätsziel:

Mindestens 80% aller Patienten bei denen angemessene Intervalle für künftige Fußinspektionen festgelegt wurden

Berücksichtigte Patienten:

Alle Patienten ≥ 18 Jahre mit Neuropathie, ohne Ulkus und ohne (Wund)Infektion



KV: 30678 von 45511 berücksichtigten Patienten

Auswertung der Qualitätsziele

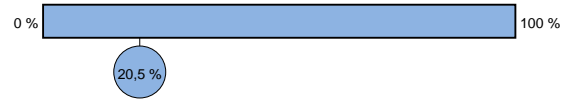
Diabetes-Schulung (Quote)

Qualitätsziel:

Ein hoher Anteil der Patienten hat im Rahmen des DMP an einer Diabetes-Schulung teilgenommen

Berücksichtigte Patienten:

Alle Patienten



KV: 76869 von 375601 berücksichtigten Patienten

Hypertonie-Schulung (Quote)

Qualitätsziel:

Ein hoher Anteil der Patienten mit bekannter Hypertonie hat im Rahmen des DMP an einer Hypertonie-Schulung teilgenommen

Berücksichtigte Patienten:

Alle Patienten mit bekannter Hypertonie



KV: 17888 von 301688 berücksichtigten Patienten

Verlaufsbezogene Darstellung ausgewählter Indikatoren

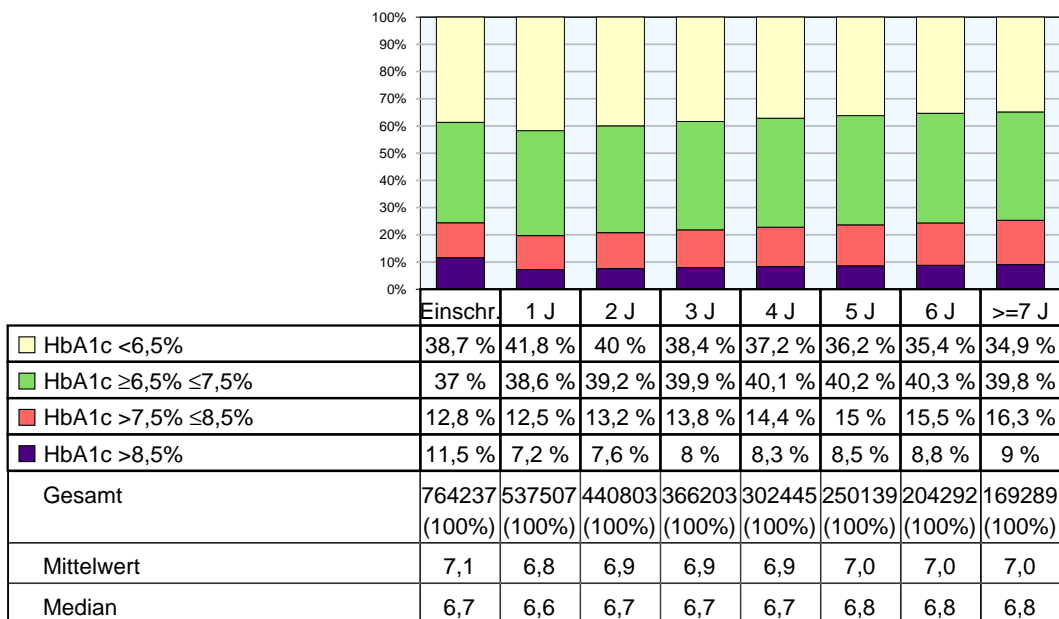
Was zeigen die Grafiken?

Die Säulen repräsentieren Werte, die die Patienten nach der jeweils angegebenen DMP-Teilnahmedauer aufweisen. In der Säule "1 J" sind beispielsweise die Werte aller Patienten zusammengefasst, die 1 Jahr am DMP teilnehmen.

Die Werte eines Patienten können mehrfach vorkommen. Abhängig von der DMP-Teilnahmedauer können die nach der jeweiligen Teilnahmedauer erhobenen Werte eines Patienten z.B. in den Säulen "Einschreibung" bis "ntes Jahr" eingegangen sein.

Die erste Grafik zeigt die Verteilung der HbA1c-Werte, gruppiert nach vier Klassen. Die zweite Grafik stellt die Entwicklung des Blutdrucks bei Patienten mit bekannter Hypertonie im Verlauf der DMP-Teilnahme dar.

HbA1c-Werteklassen



Blutdruck-Werteklassen

