

Feedback-Bericht für die Gemeinsame Einrichtung zum DMP Asthma

Berichtszeitraum 01.07.2018 bis 31.03.2019

Geschäftsstelle der Gemeinsamen Einrichtung DMP bei der KVN
Kassenärztliche Vereinigung Niedersachsen, Postfach 31 67, 30031 Hannover

In diesem Bericht

- **Übersicht** Seite 1
- **Auswertung der Qualitätsziele** Seite 2

Sehr geehrte Damen und Herren,

Sie erhalten den Feedback-Bericht für die Gemeinsame Einrichtung zum DMP Asthma bronchiale für den Berichtszeitraum 01.07.2018 bis 31.03.2019. Sie können dem Bericht entnehmen, inwieweit die Qualitätsziele erreicht wurden.

Mit freundlichen Grüßen

Ihre Gemeinsame Einrichtung DMP

Ansprechpartnerin: Frau Grünberg E-Mail: sabine.gruenberg@kvn.de Tel.: 0511 - 380 3164

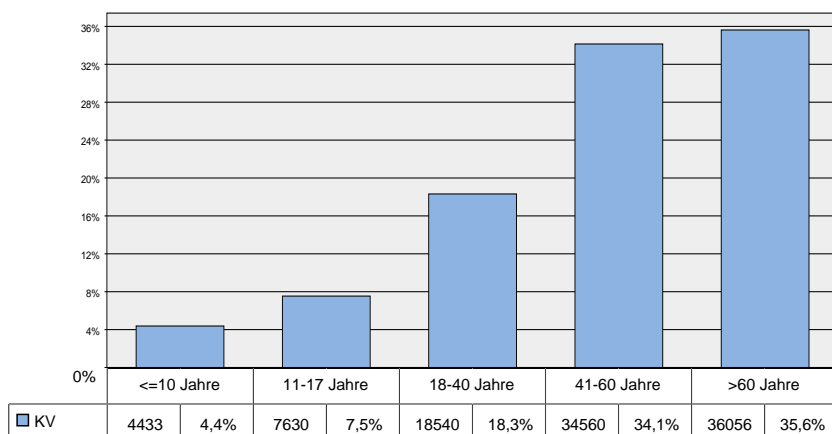
Patienten im Bericht

Auswertung der Qualitätsziele: **101219** Patienten

Hinweis: Im Berichtszeitraum vom 01.07.2018 bis 31.03.2019 liegen für 101219 Patienten Dokumentationsbögen vor. Diese Patienten wurden in der Auswertung berücksichtigt (davon 7885 Patienten, für die nur die Erstdokumentation vorliegt, und 93334 Patienten mit mindestens einer Folgedokumentation).

Altersverteilung

Die Patienten aller Praxen der KV sind durchschnittlich **50** Jahre alt.

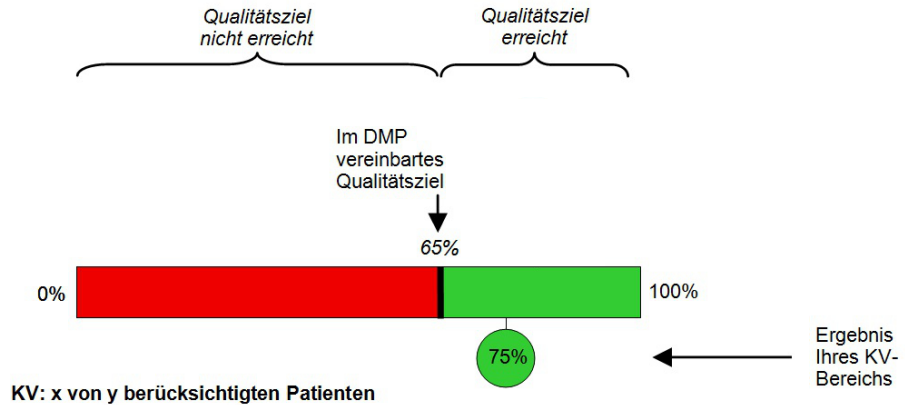


Ergebnisse im Überblick

Thema	Ziel nicht erreicht	Ziel erreicht
Symptomkontrolle	kein Zielwert festgelegt (Ihr erreichter Wert: 90,1%)	
Asthma Schulung (Compliance)	!	
Asthma Schulung (Quote)	kein Zielwert festgelegt (Ihr erreichter Wert: 13,5%)	
Selbstmanagementplan	!	
Notfallmäßige stationäre Behandlung		✓
Inhalative Glukokortikosteroide	!	
Inhalationstechnik	!	

Auswertung der Qualitätsziele

Erklärung



Symptomkontrolle

Qualitätsziel:

Hoher Anteil von Patienten mit guter Symptomkontrolle

Berücksichtigte Patienten:

Alle Patienten mit mindestens einer Folgedokumentation

Hinweis: Da dieses Qualitätsziel auf Ausprägungen des Dokumentationsparameters "Häufigkeit von Asthma-Symptomen" in der Dokumentationsversion 3.x beruht, werden Dokumentationen der Vorversionen nicht berücksichtigt.

"Gute Symptomkontrolle" bedeutet:

- keine Notfallmäßige stationäre Behandlung wegen Asthma im Dokumentationszeitraum
- maximal zwei Mal wöchentlich Asthma-Symptome bei Erwachsenen
- Symptombefreiheit bei Kindern und Jugendlichen



Asthma-Schulung (Compliance)

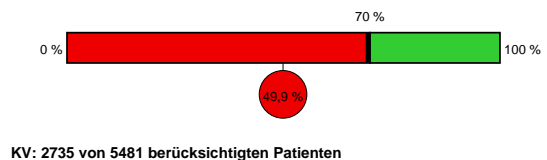
Qualitätsziel:

Mindestens 70% der Patienten haben eine empfohlene Asthma-Schulung wahrgenommen

Berücksichtigte Patienten:

Alle Patienten, denen vier Quartale vor dem Berichtszeitraum eine Asthma-Schulung empfohlen wurde

Hinweis: Es werden nur Patienten mit mindestens vier Quartalen Teilnahmedauer am DMP berücksichtigt.



Asthma-Schulung (Quote)

Qualitätsziel:

Hoher Anteil von Patienten, die im Rahmen des DMP eine Asthma-Schulung erhalten haben

Berücksichtigte Patienten:

Alle Patienten



Auswertung der Qualitätsziele

Selbstmanagementplan

Qualitätsziel:

Mindestens 90% der Patienten setzen einen schriftlichen Selbstmanagementplan ein

Berücksichtigte Patienten:

Alle Patienten mit mindestens einer Folgedokumentation



KV: 19799 von 76906 berücksichtigten Patienten

Notfallmäßige stationäre Behandlung

Qualitätsziel:

Höchstens 10% der Patienten hatten eine oder mehrere notfallmäßige stationäre Behandlungen wegen Asthma bronchiale innerhalb der letzten sechs Monate

Berücksichtigte Patienten:

Alle Patienten mit mindestens sechs Monaten Teilnahmedauer am DMP



KV: 404 von 82229 berücksichtigten Patienten

Inhalative Glukokortikosteroide

Qualitätsziel:

Mindestens 90% der Patienten werden inhalative Glukokortikosteroide als Bestandteil einer Dauermedikation verordnet

Berücksichtigte Patienten:

Alle Patienten mit Verordnung einer Dauermedikation ohne Kontraindikation gegen inhalative Glukokortikosteroide



KV: 62029 von 71568 berücksichtigten Patienten

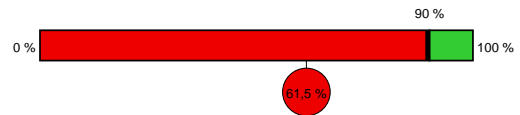
Überprüfung der Inhalationstechnik

Qualitätsziel:

Bei mindestens 90% der Patienten wird die Inhalationstechnik im Berichtszeitraum überprüft

Berücksichtigte Patienten:

Alle Patienten mit inhalativer Medikation



KV: 57739 von 93838 berücksichtigten Patienten